








Antibark Spray Trainer

Antibell Spray Trainer



-  Bedienungsanleitung
-  Operating manual
-  Manuel de fonctionnement
-  Manuale d'uso
-  Manual de instrucciones



JETZT GEHT'S LOS....

Vielen Dank, dass Sie sich für unser Produkt entschieden haben. Der PetTec Antibell Spray Trainer ist eine ganz neue effektive Hilfe, um Ihren Hund schonend zu erziehen.

Sicherheitshinweise

Für die sichere Inbetriebnahme des Trainers beachten Sie bitte folgende Hinweise.

- Nur für gezielte Trainingseinheiten und nicht für den Dauereinsatz geeignet. (max. 1-2 Stunden pro Tag)
- Trainer und Spray vor direkter Sonneneinstrahlung schützen.
- Außerhalb der Reichweite von Kindern aufbewahren!
- Beim Befüllen, Ein- und Ausschalten den Kopf nicht über die Sprühdüse halten um einen Sprühstoß in die Augen zu vermeiden!
- Trainer vor Regen und Feuchtigkeit schützen.
- Nicht selbstständig aufschrauben. Trainer steht unter hohem Druck.
- Bei auftretenden Hautreizungen die Verwendung des Trainers sofort stoppen
- Trainer eignet sich nicht zur Kontrolle von aggressiven Hunden!

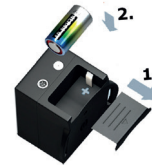
Lieferumfang

- Antibell Spraytrainer
- Textil-Halsband
- Nachfüllspray 75ml
- 6 Volt Batterie
- Bedienungsanleitung

Passende Batterien und Ersatzteile für unsere Trainer finden Sie unter www.pettec.com



INBETRIEBNAHME



Batterie einlegen

Batterieabdeckung zur Seite schieben, Batterie einlegen. (Polung beachten)



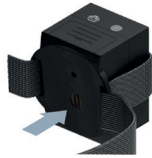
Befüllen

Trainer auf ebene Fläche stellen und das Spray senkrecht auf das Einfüllventil aufsetzen. Wenn der Füllstutzen richtig sitzt, mit leichtem Druck den Trainer befüllen.



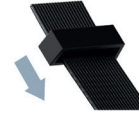
Ein- und Ausschalten

Schiebeschalter mit dem Fingernagel/ Stift nach links oder rechts schieben. Kopf beim Einschalten nicht über die Düse halten!



Funktionstest

Prüfen ob volle Batterie eingelegt und der Trainer eingeschaltet ist. Dann von hinten gegen den Sensor pusten.



Zwischenschritt

Arretierungsschleife erneut auffädeln.



Verschlusschnalle auffädeln

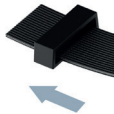
Textilband von unten durch die Führung der Schnalle wie abgebildet einfädeln.



Halsbandlänge einstellen

Textilband entsprechend der gewünschten Länge durchziehen, umschlagen und durch die zweite Führung stecken.

HALSBAND ANPASSEN



Vorbereitung

Verschlusschnalle und Arretierungsschleife vom Halsband abziehen.



Trainer einfädeln

Textilband durch die seitliche Führung des Trainers von hinten nach vorne stecken, um den Trainer führen und durch die zweite seitliche Führung von vorne nach hinten durchfädeln.

RICHTIGES HUNDETRAINING

Eine gute Hundeerziehung ist der Schlüssel für ein harmonisches Zusammenleben von Mensch und Hund. Doch häufig stoßen Hundehalter bei der Erziehung ihrer Vierbeiner an die eigenen Grenzen.

Der Antibell Spraytrainer ist eine neue innovative Hilfe für Ihr normales Hundetraining um Ihrem Hund schonend und schnell unangenehmes Bellen abzugewöhnen. Der Spraytrainer reagiert unmittelbar auf das Gebell Ihres Hundes und löst einen Sprühstoß aus. Ihr Hund verknüpft das Bellen in der Trainingssituation direkt mit einem unangenehmen Erlebnis und unterlässt in der Regel sofort weiteres Bellen. Bitte beachten Sie, dass der Trainer kein Spielzeug, sondern ein Trainingsgerät ist, das stets verantwortungsvoll eingesetzt werden sollte. Deshalb möchten wir Sie an dieser Stelle bitten, folgende Ratschläge zu befolgen:

Vor dem Training

1. Stellen Sie sicher, dass das Fehlverhalten des Hundes nicht auf mangelnde körperliche Aktivität oder gesundheitliche Probleme zurückzuführen ist. In diesem Fall verzichten Sie bitte auf den Einsatz des Trainers und suchen sich professionellen Rat.
2. Verwenden Sie den Trainer nur in geschlossenen Räumen. Stellen Sie sicher, dass keine lauten Fremdgeräusche den Trainer unkontrolliert auslösen können!
3. Gewöhnen Sie Ihren Hund 1-2 Stunden lang an das Spraytrainer-Halsband, bevor Sie es einschalten.
4. Wählen Sie für das Training eine vertraute Umgebung aus.

Im Training

1. Nehmen Sie den Trainer bei verstörtem Verhalten Ihres Hundes sofort ab! Der Trainer ist nicht für den täglichen Einsatz sondern nur für gezielte Trainingseinheiten gedacht!
2. Trainieren Sie maximal 1 bis 2 Stunden pro Tag unter Aufsicht mit Ihrem Hund. Nehmen Sie den Trainer nach jedem Training ab und schalten Sie ihn aus.
3. Prüfen Sie nach dem 2. bis 3. Versuch, ob Ihr Hund auf den Spraytrainer anspricht und das Bellen unterlässt. Falls Ihr Hund nicht anspricht, sollten Sie eine andere Trainingsmethode anwenden.
4. Belohnen Sie Ihren Hund stets nach erfolgreichen Trainingsdurchläufen.

HÄUFIGE FRAGEN

- | | |
|---|---|
| Ab welchem Hundealter kann ich den Trainer verwenden? | Wir empfehlen den Trainer ab einem Alter von 6 Monaten zu verwenden. |
| Für welche Hunderassen ist der Trainer geeignet? | Sie können den Trainer bei allen Hunderassen anwenden. Der Trainer wiegt 65g - bitte beschränken Sie daher die Trainingsdauer, wenn Ihr Hund sehr klein ist. |
| Wie lange hält die Batterie? | Die Batterie hat eine Standbydauer von bis zu 40 Stunden.
Bitte schalten Sie den Trainer nach jedem Training aus - so verhindern Sie eine vorzeitige Entleerung der Batterie. |
| Welche Inhaltsstoffe sind im Spray? | Unsere Sprays enthalten das ozonfreundliche Aerosol HFO1234ze, welches auch in Haarsprays, Deos und anderen Kosmetika Anwendung findet. Unser Spray wird in Deutschland abgefüllt. Das Spray ist ungiftig und geruchsneutral. |
| Welche Sprays kann ich verwenden? | Bitte verwenden sie ausschließlich unser PetTec Antibell Spray. Sprays anderer Hersteller können Ihrem Hund schaden und/oder Ihren Trainer beschädigen |

FEHLERBEHEBUNG

- | | |
|------------------------------|--|
| Mein Trainer reagiert nicht? | Schritt 1: Prüfen Sie, ob die Batterien in beiden Geräten richtig eingelegt sind und der Schieber am Trainer auf „ON“ steht.
Schritt 2: Tauschen Sie bitte die Batterien in der Fernbedienung und im Trainer aus (Verwenden Sie Qualitätsbatterien, z.B. von PetTec).
Schritt 3: Das Problem konnte nicht behoben werden? Bitte melden Sie sich bei unserem Service auf www.pettec.com . |
|------------------------------|--|



Trainer ist undicht, das Spray entweicht permanent!

In seltenen Fällen kommt es vor, daß das System undicht wird und das Spray beim Einfüllen wieder entweicht. Bitte melden Sie sich bei unserem Service auf www.pettec.com.

Fernbedienung mit eingeschränkter Reichweite

Schwache Batterien und Hindernisse wie Bäume, Wände, Sträucher sowie andere Funksender in der Nähe können die Reichweite deutlich beeinträchtigen. Legen Sie neue Batterien ein. Bleibt die Reichweite auch auf offenem Gelände dauerhaft stark eingeschränkt, dann melden Sie sich bei unserem Service auf www.pettec.com.

Weitere Informationen zu unseren Produkten, Fehlerbehebung sowie hilfreiche Tipps zum Training und Umgang mit unseren Trainern finden Sie unter

www.pettec.com/support



Entsorgung von Batterien: Gemäß Batterienverordnung sind wir verpflichtet, Sie als Verbraucher auf Folgendes hinzuweisen: Sie sind gesetzlich verpflichtet, Batterien und Akkus zurückzugeben. Sie können diese nach Gebrauch in unseren Verkaufsstellen, in einer kommunalen Sammelstelle oder im Handel vor Ort zurückgeben. Schadstoffhaltige Batterien sind mit einem Zeichen, bestehend aus einer durchgestrichenen Mülltonne und dem chemischen Symbol (Cd, Hg oder Pb) des ausschlaggebenden Schwermetalls zu versehen.

Konformitätserklärung gemäß dem Gesetz über Funkanlagen und Telekommunikationseinrichtungen (FTEG) und der Richtlinie 1999/5/EG (R&TTE) Konformitätserklärung einsehbar unter www.pettec.com/konformitätserklärung



HERE WE GO....

Thank you for choosing our product. The PetTec Antibell Spray Trainer is a brand-new aid for gentle but effective dog training.

Safety Instructions

Please observe the following advice to ensure safe operation of the device:

- Only for targeted training sessions, not suitable for extended use (max. one hour per day)
- Keep out of the reach of children
- Protect from exposure to moisture and rain
- When filling and switching on and off, point nozzle away from face to avoid getting sprayed in the eyes
- Do not disassemble at home, trainer is pressurised!
- Protect trainer and spray from exposure to direct sunlight
- If your dog's skin becomes irritated, stop using the trainer immediately.
- The trainer is not suitable for controlling aggressive dogs!

Includes

- Anti-bark spray trainer
- Fabric collar
- Refill spray 75ml
- 6 volt battery
- Directions for use

Batteries and replacement parts for our trainers can be purchased at www.pettec.com





OPERATION



Insert batteries

Slide off the battery cover and insert batteries, observing polarity.



Fill

Place the trainer on a flat, even surface and attach the spray vertically to the filling valve.

Once the filling nozzle is correctly positioned, gently fill the trainer.



Switching on and off

Push the sliding switch left or right using a fingernail or pen. Do not hold your face over the nozzle when switching the device on!

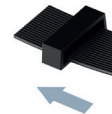


Function Test

Check that the battery is properly installed and the trainer is switched on, then blow against the sensor from behind.



ASSEMBLE COLLAR



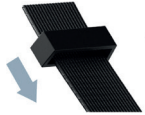
Preparation

Remove the buckle and clamping lock from the collar.



Integrate trainer

Thread the textile band through the plastic slit on one side of the trainer, wrap it around the front of the device and guide it back through the slit on the other side.



Re-integrate clamping lock

Thread the clamping lock back onto the textile band.



Thread buckle onto band

Thread the textile band through the slit in the buckle from below as pictured.



Adjust length of collar

Continue pulling textile band until desired collar length is achieved. Then feed the leftover band back down through the remaining slit in the buckle.

TRAIN YOUR DOG THE RIGHT WAY



Proper dog training is the key to a harmonious coexistence between you and your pet. The problem is that dog owners frequently exhaust the limits of their own expertise when working when their four-legged friends.

The Antibell Spraytrainer is a new and innovative aid for everyday training that will quickly and gently help to rid your dog of bad habits. The Remote Spray Trainer enables you to react without delay to your dog's unwanted behaviour, establishing a link between bad habits and the undesirable experience of the spray. Most dogs relinquish their bad habits permanently after just one or two times of using. Please bear in mind that the trainer is a training device, not a toy, and should always be deployed with care. As such, we would ask that you read and respect the following advice.

Before Training

1. Ensure that your pet's unwanted behaviour does not stem from health problems or insufficient physical activity! If it does, you should abstain from using the trainer and seek professional advice.
2. Avoid using the trainer in damp or rainy weather.
3. Allow your dog a day to get used to the feel of the trainer before switching it on for the first time.
4. Choose a familiar and non-threatening environment in which to conduct your training.

During Training

1. Remove the trainer immediately if the dog appears agitated or distressed.
2. Deploy the trainer in a mindful fashion. Disciplining your dog too frequently is bad for both the dog and the training regime!
3. On the second or third time of using, check that your dog is responsive to the spray trainer and that it prompts him or her to refrain from the behaviour in question. If your dog is not responsive, you should deploy an alternative method of training.
4. Your training sessions should last for a maximum of one hour per day. Remove the trainer after every session and switch it off.
5. Always reward your dog after a successful training session.



FREQUENTLY ASKED QUESTIONS

How old should my dog be when I start using the trainer? We recommend that wait until your dog is 6 months old before starting to use the trainer.

Which breeds of dog can the trainer be used with? You can use the trainer with any breed of dog. The trainer weighs 65 g. If your dog is very small, please ensure that your training sessions do not last too long.

How long does the battery last? The battery has a standby time of up to 40 hours. Please turn the trainer off after your training session to ensure that the battery does not run down too quickly.

What ingredients are contained in the spray? Our sprays contain the ozone-friendly aerosol HF01234ze, which is found in hairsprays, deodorants and other cosmetics. Our sprays are packaged in Germany and are non-toxic and odourless.

Which sprays can I use? Please be sure only to use our PetTec Antibell Spray. Sprays from other manufacturers could harm your dog and/or damage the trainer.

TROUBLESHOOTING

My trainer isn't responding.

Step 1: Check whether the batteries have been correctly inserted in the device and the slide bar on the trainer is set to "ON".

Step 2: Change the batteries in the remote control and the trainer (be sure to use quality batteries, such as PetTec batteries).

Step 3: If the problem still persists, please report to our customer service at www.pettec.com.

The trainer is leaky and the spray escapes. Rarely, it can occur that the system is leaky and that the spray leaks out when the trainer is refilled.

If this is the case, please report to our customer service at www.pettec.com.

Remote control has limited reach. Weak batteries and other obstacles such as trees, walls, bushes and other transmitters in the vicinity can reduce your remote control's range considerably. First, try inserting new batteries. If the remote control's reach continues to be severely limited, even in open areas, please report to our customer service at www.pettec.com.

Further information on our products, troubleshooting and helpful tips for handling and training can be found at

www.pettec.com/support



Battery Disposal

In accordance with the Battery Ordinance, we are obligated to inform you as a consumer of the following: it is a legal requirement that you return your batteries to our sales outlet, to a local collection point or to any other battery supplier. Batteries containing hazardous substances are marked with a crossed dustbin and with the chemical symbol (Cd, Hg or Pb) for the contained hazardous substance.

Declaration of Conformity in accordance with the Radio and Telecommunications Terminal Equipment Act (FTEG), and Directive 1999/5/EC (R&TTE) Declaration of Conformity is available on www.pettec.com/konformitätserklärung



INTRODUCTION

Merci d'avoir choisi notre produit. Le PetTec Antibell Spray Trainer est un nouveau soutien à la formation pour chien souple mais efficace.

Consignes de sécurité

S'il vous plaît respecter les conseils suivants pour assurer un fonctionnement sûr de l'appareil:

- Uniquement pour les sessions de formation ciblées, ne convient pas pour une utilisation prolongée (max. une heure par jour)
- Tenir hors de la portée des enfants
- Protéger de l'exposition à l'humidité et à la pluie
- Lors du remplissage et la mise sous tension et hors tension, la buse doit être loin du visage pour éviter d'être pulvérisé dans les yeux
- Ne pas démonter à la maison, l'entraîneur est sous pression!
- Protéger le formateur et le pulvérisateur et les maintenir loin de la lumière solaire directe
- Si la peau de votre chien devient irritée, cessez immédiatement d'utiliser le formateur.
- Le formateur ne convient pas pour le dressage des chiens agressifs!

Le produit contient:

- Spray dresseur Anti-aboiement formateur
- Collier en tissu
- Recharge du vaporisateur 75ml
- Batterie de 6 volts
- Mode d'emploi

Les batteries et les pièces de recharge pour nos formateurs peuvent être achetées sur www.pettec.com



OPÉRATIONS



Insérez les batteries

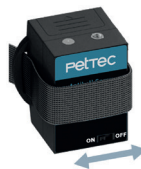
Faites glisser le couvercle et insérez la batterie en respectant la polarité.



Remplissage

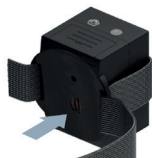
Placez le formateur sur une surface plane et fixez le jet vertical avec la vanne de remplissage.

Une fois que la buse de remplissage est correctement positionnée, versez doucement le formateur.



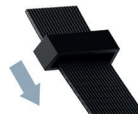
Allumer et éteindre

Appuyer sur l'interrupteur coulissant vers la gauche ou la droite en utilisant votre ongle ou un stylo. Ne mettez pas votre visage au-dessus de la buse lors de la commutation du dispositif!



Test de fonctionnement

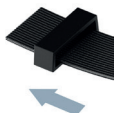
Vérifiez que la batterie est correctement installée et que le formateur est allumé, puis soufflez sur le capteur par derrière. Pour le dépannage, voir au verso!



Réintégrez la serrure de serrage

Enfilez la serrure de serrage e à nouveau sur la bande en textile.

Assemblage du collier



Préparation

Retirez la boucle de serrage et le verrouillage du collier.



Enfilez la boucle dans la bande

Enfilez la bande en textile à travers la fente dans la boucle d'en bas comme sur la photo.



Intégration du formateur

Enfilez la bande en textile à travers la fente en plastique sur un côté du formateur, enroulez autour de l'avant de l'appareil et guidez à travers la fente de l'autre côté.



Ajustez la longueur du collier

Continuez à tirer la bande de textile jusqu'à la longueur de collier désirée. Faites glisser ensuite la bande vers le bas à travers la fente restante dans la boucle.

ENTRAÎNEZ VOTRE CHIEN DE LA BONNE MANIÈRE

Une formation appropriée du chien est la clé d'une coexistence harmonieuse entre vous et votre animal de compagnie. Le problème est que les propriétaires de chiens éprouvent souvent les limites de leur propre expertise pour dresser leurs amis à quatre pattes.

Le Antibell Spraytrainer est un soutien innovateur pour la formation de tous les chiens qui va vite aider votre chien à se débarrasser des mauvaises habitudes. Le spray de dressage à distance vous permet de réagir sans délai aux comportements indésirables de votre chien, établissant un lien entre les mauvaises habitudes et l'expérience indésirable de la pulvérisation. La plupart des chiens renoncent à leurs mauvaises habitudes en permanence après seulement une ou deux utilisations.

S'il vous plaît gardez à l'esprit que cet outil de formation est un dispositif de formation, et non pas un jouet et doit toujours être déployé avec soin. En tant que tel, nous vous demandons de lire et de respecter les conseils suivants.

Avant l'entraînement

1. Assurez-vous que les comportements indésirables de votre animal de compagnie ne proviennent pas de problèmes de santé ou d'une activité physique insuffisante! Si c'est le cas, vous devriez vous abstenir d'utiliser l'outil de formation et demandez des conseils aux près des professionnels.
2. Évitez d'utiliser l'outil de formation par un temps humide ou pluvieux.
3. Donnez à votre chien un jour pour s'habituer à l'outil de formation avant de le mettre en marche.
4. Choisissez un environnement familier et rassurant où mener votre formation.

Durant l'entraînement

1. Retirez l'outil de formation immédiatement si le chien semble agité ou en détresse.
2. Déployez le formateur dans un mode attentif. Disciplinez votre chien trop souvent est néfaste pour le lui et pour son dressage!
3. Pour la deuxième ou la troisième fois de l'utilisation, vérifiez que votre chien est sensible à la pulvérisation du formateur et qu'il s'abstienne de répéter le comportement en question. Si votre chien ne répond pas, vous devez déployer une méthode de formation alternative.
4. Vos sessions de formation devraient durer un maximum d'une heure par jour. Retirez le formateur après chaque session et fermez-le.
5. Récompensez toujours votre chien après une session de formation réussie.

FOIRE AUX QUESTIONS

Quel âge mon chien doit-il avoir lorsque je commence à utiliser le formateur? Nous recommandons que vous attendiez que votre chien soit âgé de 6 mois avant de commencer à utiliser le formateur.

Le formateur est compatible avec quelles races de chien? Vous pouvez utiliser le formateur avec n'importe quelle race de chien. Le formateur pèse 65 kg. Si votre chien est très petit, s'il vous plaît assurez-vous que vos séances d'entraînement ne durent pas trop longtemps.

Combien de temps dure la batterie? La batterie a une autonomie en veille qui peut atteindre 40 heures. S'il vous plaît éteignez le formateur après votre séance d'entraînement pour que votre batterie ne se vide rapidement.

Quels sont les ingrédients contenus dans le spray? Nos sprays contiennent l'aérosol HF01234ze qui préserve la couche d'ozone, il se trouve dans les fixatifs, les désodorisants et d'autres produits cosmétiques. Nos sprays sont emballés en Allemagne et sont non-toxiques et inodores.

Quel spray puis-je utiliser? S'il vous plaît assurez-vous d'utiliser uniquement notre spray PetTecAntibell. Les sprays des autres fabricants pourraient nuire à votre chien et/ou endommager le formateur.

DÉPANNAGE

Mon entraîneur ne répond pas. Étape 1: Vérifiez que les piles sont correctement insérées dans l'appareil et la barre de défilement sur le formateur est mis sur "ON".
Étape 2: Changez les piles de la télécommande et du formateur (assurez-vous d'utiliser des piles de

qualité, comme les piles PETtec).

Étape 3: Si le problème persiste, s'il vous plaît signalez ceci à notre Service à la clientèle: www.pettec.com.

Le formateur coule et le spray s'en échappe.

C'est vraiment rare que le système coule et que le spray s'en échappe lorsque le formateur est rempli. Si tel est le cas, s'il vous plaît signalez ceci notre service à la clientèle: www.pettec.com.

La télécommande a une portée limitée.

Les piles sont faibles et d'autres obstacles tels que les arbres, les murs, les buissons et d'autres émetteurs dans le voisinage peuvent réduire considérablement la portée de votre télécommande. Tout d'abord, essayez d'insérer de nouvelles piles. Si la portée de la télécommande continue à être sévèrement limitée, même au milieu de zones ouvertes, s'il vous plaît signalez ceci à notre service à la clientèle: www.pettec.com.

De plus amples informations sur nos produits, dépannage et des conseils utiles pour la manipulation et la formation peuvent être trouvés sur

www.pettec.com/support



Conformément à l'ordonnance de la batterie, nous sommes obligés de vous informer en tant que consommateur de ce qui suit: il s'agit d'une obligation légale que vous retourniez vos batteries à notre point de vente, à un point de collecte ou à tout autre fournisseur de batteries. Les piles contenant des substances dangereuses sont marquées avec une poubelle barrée et le symbole chimique (Cd, Hg ou Pb) pour la substance dangereuse contenue.

Déclaration de conformité conformément à la Loi sur les équipements radio et les terminaux de télécommunications (FTEG), et la directive 1999/5 / CE (R&TTE) Déclaration de Conformité disponible sur www.pettec.com/konformitätserklärung

INTRODUZIONE

Grazie per aver scelto il nostro prodotto. Il PetTec Antibell Spray Trainer è un nuovo aiuto delicato ma efficace per l'addestramento dei cani.

Istruzioni di Sicurezza

Si prega di notare i seguenti suggerimenti per garantire la sicurezza nel funzionamento del dispositivo:

- Solo per sessioni d'addestramento specifiche, non è adatto per un uso prolungato (fino a un'ora al giorno)
- Tenere fuori dalla portata dei bambini
- Proteggere dall'esposizione all'umidità e alla pioggia
- Durante il riempimento, accensione e spegnimento, non puntare l'ugello verso il viso per evitare di spruzzare negli occhi
- Non smontare a casa, l'addestratore è pressurizzato!
- Salvaguardare l'addestratore e lo spray dall'esposizione diretta ai raggi solari
- In caso di irritazione della pelle del vostro cane, non utilizzare l'addestratore
- L'addestratore non è adatto per la formazione di cani aggressivi!

Include

- Addestratore spray anti-abbaio
- Collare di tela
- Ricambio spray da 75ml
- Batteria di 6 volts
- Istruzioni per l'uso

Batterie e pezzi di ricambio per i nostri addestratori si possono acquisire attraverso www.pettec.com



OPERAZIONE



Inserire le batterie

Togliere il coperchio delle batterie e inserire le batterie rispettando la polarità.



Ripieno

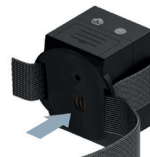
Posizionare l'addestratore su una superficie piana e uniforme e unisca lo spary in posizione verticale alla valvola di riempimento.

Una volta che l'ugello di riempimento è nella posizione corretta, riempi l'addestratore con attenzione.



Accensione e Spegnimento

Premere il selettore verso sinistra o verso destra con le unghie o una matita. Non mettere il viso vicino all'ugello quando si accenda il dispositivo!

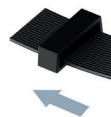


Test delle Prestazioni

Assicurarsi che la batteria sia installata correttamente e che l'addestratore sia acceso. Poi soffiare contro la parte posteriore del sensore.

Per la risoluzione dei problemi, vedere la parte posteriore!

MONTAGGIO DEL COLLARE



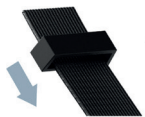
Preparazione

Rimuovere la fibbia e il blocco di fissaggio dal collare



Incorporare l'addestratore

Infilare la banda tessile attraverso la fessura plastica su un lato dell'addestratore, avvolgere intorno alla parte anteriore del dispositivo e orientarlo attraverso la scanalatura sul lato opposto.



Ripristinare il blocco di fissaggio

Infilare il blocco di fissaggio di nuovo nella banda tessile.



Infilare la fibbia attraverso la banda tessile

Infilare la banda tessile attraverso la fessura nella fibbia dal basso, come mostra l'immagine.



Regolare la lunghezza del collare

Continuare a tirare la banda tessile fino alla lunghezza desiderata del collare. Quindi, immettere il resto della striscia di tessuto verso il basso attraverso il scanalatura libera nella fibbia.

ADDESTRIL SUO CANE NEL MODO GIUSTO

L' addestramento adeguato del cane è la chiave per una convivenza armoniosa tra Lei e il suo animale domestico. Il problema è che i proprietari di cani spesso esauriscono i limiti della propria esperienza quando lavorano con i loro amici a quattro zampe. Il Antibell Spraytrainer è un innovativo e nuovo aiuto per l' addestramento per tutti i giorni che rapida e delicatamente aiuterà il suo cane a sbarazzarsi delle loro cattive abitudini. L' Addestratore Spary Remoto consente di reagire immediatamente ad un comportamento indesiderato del suo cane, stabilendo una relazione tra cattive abitudini e l' esperienza indesiderata degli spruzzi.

La maggior parte dei cani rinunciano alle loro cattive abitudini in modo permanente dopo solo uno o due volte di utilizzo.

Si prega di notare che l' addestratore è un dispositivo di addestramento, non è un giocattolo e dovrebbe sempre essere usato con cautela. Si prega di prestare attenzione e di rispettare i seguenti consigli.

Prima dell' Addestramento

1. Assicurarsi che il comportamento indesiderato del suo animale domestico non è dovuto a problemi di salute o alla mancanza di attività fisica! Se questa fosse la vera causa, si dovrebbe evitare di utilizzare l' addestratore e cercare una consulenza professionale.
2. Evitare di utilizzare l' addestratore con tempo umido o piovoso.
3. Dare al suo cane un giorno di tempo per abituarsi alla sensazione dell' addestratore prima del primo avvio.
4. Scegliere un ambiente familiare e non minaccioso in cui condurre la loro formazione.

Durante l' Addestramento

1. Togliere immediatamente l' addestratore se il cane sembra agitato o in difficoltà.
2. Utilizzare l' addestratore consapevolmente. Disciplinare il suo cane troppo spesso è un male per il cane e il programma di formazione!
3. Alla seconda o terza volta di utilizzo, assicurarsi che il cane risponda all' addestratore spray e che lui o lei non ripeta il comportamento in questione. Se il suo cane non risponde, è necessario implementare un metodo di addestramento alternativo.
4. Le sessioni d' addestramento dovranno durare un massimo di un' ora al giorno. Rimuovere l' addestratore dopo ogni sessione e spegnerlo.
5. Offrire sempre una ricompensa al suo cane dopo una sessione d' addestramento di successo.

DOMANDE FREQUENTI

- Quanti anni dovrebbe avere il mio cane per iniziare a utilizzare l'addestratore?** Si consiglia di attendere fino a quando il vostro cane è di almeno 6 mesi prima di usare l'addestratore.
- Con quali razze di cani possono utilizzare l'addestratore?** È possibile utilizzare l'addestratore con qualsiasi razza di cane. L'addestratore pesa 65 grammi. Se il vostro cane è molto piccolo, si prega di assicurarsi che le sessioni di allenamento non durino troppo a lungo.
- Quanto tempo durano le batterie?** Le batterie hanno un'autonomia fino a 40 ore. Si prega di spegnere l'addestratore dopo la sessione di formazione per garantire che le batterie non si consumino troppo in fretta.
- Quali ingredienti sono contenuti nello spray?** I nostri spray contengono HF01234ze che non è dannoso per l'ozono, e che si trova anche nei spray per capelli, deodoranti e altri cosmetici. I nostri aerosol sono confezionati in Germania, sono atossici e sono inodori.
- Quali aerosol posso usare?** Si prega di essere sicuri di utilizzare solo il nostro spray PetTec Antibell. Spray di altri produttori potrebbero danneggiare il tuo cane e/o l'addestratore.

RISOLUZIONE DEI PROBLEMI

- Il mio addestratore non risponde.** **Passo 1:** Controllare che le batterie siano inserite correttamente nel dispositivo e la barra di scorrimento dell'addestratore è impostato su „ON”. **Passo 2:** Sostituire le batterie del telecomando e l'addestratore (assicurarsi di utilizzare batterie di qualità, come le batterie PetTec).

Passo 3: Se il problema persiste, si prega di riportarlo al nostro servizio clienti in www.pettec.com.

L'addestratore gocciola e presenta una perdita di spray. In rari casi, è possibile che il sistema abbia perdite e lo spray esca dall'addestratore quando viene riempito. Se questo è il caso, si prega di riportarlo al nostro servizio clienti in www.pettec.com.

Il telecomando ha portata limitata.

Batterie esauste e altri ostacoli, come alberi, muri, arbusti e altri trasmettitori del quartiere, possono ridurre la portata del telecomando considerevolmente. In primo luogo, provare a inserire nuove batterie. Se la portata del telecomando è ancora molto limitata, anche in aree aperte, si prega di riportarlo al nostro servizio clienti in www.pettec.com.

Ulteriori informazioni sui nostri prodotti, risoluzione dei problemi e suggerimenti utili per la manipolazione e l'addestramento sono disponibili su

www.pettec.com/support



Smaltimento delle batterie

Secondo la normativa sulle batterie, essendo un consumatore, siamo tenuti a segnalare il seguente: È un obbligo di legge che ritorni le batterie nei nostri punti di vendita o in un punto di raccolta del tuo municipio o in qualsiasi altro fornitore di batterie. Le batterie che contengono sostanze pericolose sono contrassegnate con un cestino barrato e il simbolo chimico (Cd, Hg o Pb) per identificare la sostanza pericolosa.

Declaration of Conformity in accordance with the Radio and Telecommunications Terminal Equipment Act (FTEG), and Directive 1999/5/EC (R&TTE) Declaration of Conformity is available on www.pettec.com/konformitätserklärung

INTRODUCCIÓN

Gracias por elegir nuestro producto. PetTec Antibell Spray Trainer es una flamante ayuda gentil pero eficaz para el adiestramiento de perros.

Instrucciones de Seguridad

Por favor, tenga en cuenta los siguientes consejos para garantizar un funcionamiento seguro del dispositivo:

- Sólo para sesiones de adiestramiento específicas, no es adecuado para un uso prolongado (hasta una hora por día)
- Mantener fuera del alcance de los niños
- Resguardar de la exposición a la humedad y lluvia
- Durante el rellenado, el encendido y el apagado, no apunte la boquilla a la cara para evitar un rociado en los ojos
- ¡No desarme en su casa, el adiestrador está muy presurizado!
- Resguardar el adiestrador y el aerosol de la exposición directa a la luz solar
- Si la piel de su perro presenta irritación, deje de usar el adiestrador inmediatamente.
- El adiestrador no es adecuado para adiestrar perros agresivos!

Incluye:

- Adiestrador spray anti-ladrido
- Collar de tela
- Repuesto spray de 75ml
- Batería de 6 voltios
- Instrucciones de uso

Baterías y partes de repuesto para nuestros adiestradores se pueden adquirir a través de www.pettec.com



FUNCIONAMIENTO



Insertar las baterías

Retire la tapa de la batería e inserte las baterías teniendo en cuenta la polaridad.



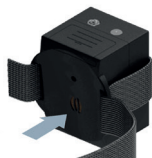
Rellenar

Coloque el adiestrador en una superficie plana y uniforme y una el aerosol en posición vertical a la válvula de llenado. Una vez que la boquilla de llenado esté en la posición correcta, llene con cuidado el adiestrador.



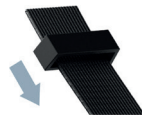
Encender y Apagar

Presione el interruptor deslizando a la izquierda o a la derecha con la uña o con un lápiz. ¡No acerque su cara a la boquilla cuando encienda el dispositivo!



Prueba de Funcionamiento

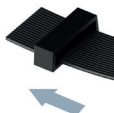
Compruebe que la batería esté correctamente instalada y que el adiestrador esté encendido. Luego, sopla contra el sensor por atrás. Para la solución de problemas, consulte en el dorso!



Reintegre la cerradura de sujeción.

Pase la cerradura de sujeción de nuevo en la banda de tela.

ENSAMBLAJE EL COLLAR



Preparación

Remueva la hebilla y la cerradura de sujeción del collar



Pase la hebilla por la banda de tela.

Pase la banda de tela a través de la ranura de la hebilla desde abajo como muestra la imagen.



Integre el adiestrador

Pase la banda de tela a través de la rendija de plástico en un lado del adiestrador, envuelva alrededor de la parte frontal del dispositivo y guíela a través de la ranura en el otro lado.



Ajuste la longitud del collar.

Continúe tirando la banda de tela hasta conseguir la longitud deseada del collar. Luego, introduzca el sobrante de la banda de tela hacia abajo a través de la rendija que queda en la hebilla.

ADIESTRAR A SU PERRO DE LA MANERA CORRECTA

El adiestramiento apropiado del perro es la clave para una convivencia armónica entre usted y su mascota. El problema es que los dueños de perros con frecuencia agotan los límites de su propia experiencia cuando trabajan con sus amigos de cuatro patas.

El Antibell Spraytrainer es una nueva e innovadora ayuda para el adiestramiento diario que de forma rápida y gentil ayudará a su perro a deshacerse de sus malos hábitos. El Adiestrador Aerosol Remoto le permite reaccionar inmediatamente a un comportamiento no deseado de su perro, estableciendo una relación entre los malos hábitos y la experiencia no deseada del aerosol. La mayoría de los perros renuncian a sus malos hábitos de forma permanente después de sólo una o dos veces de usarlo. Por favor, tenga en cuenta que el adiestrador es un dispositivo de adiestramiento, no un juguete, y siempre se debe usar con cuidado. Le rogamos que lea y respete los siguientes consejos.

Antes del Adiestramiento

1. ¡Asegúrese que el comportamiento no deseado de su mascota no se debe a problemas de salud o a falta de actividad física! Si esta fuera la verdadera causa, usted debe abstenerse de utilizar el adiestrador y buscar asesoramiento profesional.
2. Evite usar el adiestrador con clima húmedo o lluvioso.
3. Dele a su perro un día de tiempo para que se acostumbre a la sensación del adiestrador antes de encenderlo por primera vez.
4. Elija un ambiente familiar y no amenazante en el que llevar a cabo su adiestramiento.

Durante el Adiestramiento

5. Remueva el adiestrador inmediatamente si el perro parece agitado o angustiado.
6. Use el adiestrador de modo consciente. ¡Disciplinar a su perro con demasiada frecuencia es malo para el perro y para el programa de adiestramiento!
7. A la segunda o tercera vez de uso, compruebe que su perro responda al adiestrador aerosol y que él o ella no repita la conducta en cuestión. Si su perro no responde, debe implementar un método alternativo de adiestramiento.
8. Sus sesiones de adiestramiento deberán durar un máximo de una hora por día. Retire el adiestrador después de cada sesión y apáguelo.
9. Siempre ofrezca una recompensa a su perro después de una sesión de adiestramiento exitosa.

PREGUNTAS FRECUENTES

¿Qué edad debería tener mi perro para poder empezar a usar el adiestrador? Le recomendamos esperar hasta que su perro tenga por lo menos 6 meses de edad antes de comenzar a utilizar el adiestrador.

¿Con qué razas de perro se puede utilizar el adiestrador? Usted puede utilizar el adiestrador con cualquier raza de perro. El adiestrador pesa 65 grs. Si su perro es muy pequeño, por favor, asegúrese de que sus sesiones de adiestramiento no duren demasiado tiempo.

¿Cuánto tiempo duran las baterías? Las baterías tienen una autonomía de hasta 40 horas. Por favor, apague el adiestrador después de su sesión de adiestramiento para asegurarse de que las baterías no se gasten demasiado rápido.

¿Qué ingredientes están contenidos en el spray? Nuestros sprays contienen HF01234ze que no es perjudicial para el ozono, y que se encuentra en aerosoles para el cabello, desodorantes y otros cosméticos. Nuestros aerosoles se empaquetan en Alemania, no son tóxicos y no tienen olor.

¿Qué aerosoles puedo usar? Por favor, asegúrese de utilizar sólo nuestro spray PetTec Antibell. Sprays de otros fabricantes podrían perjudicar a su perro y/o dañar el adiestrador.

SOLUCIÓN DE PROBLEMAS

Mi adiestrador no responde. Paso 1: Compruebe si las baterías se han insertado correctamente en el dispositivo y la barra de desplazamiento en el adiestrador está en posición „ON”. Paso 2: Reemplace las baterías del mando a distancia y el adiestrador (asegúrese de usar baterías de



calidad, tales como las baterías PetTec).

Paso 3: Si el problema persiste, por favor, repórtelo a nuestro servicio de atención al cliente en www.pettec.com.

El adiestrador gotea y el spray se escapa.

En raras ocasiones, puede ocurrir que el sistema tenga pérdidas y que el aerosol se escape cuando se rellena el adiestrador. Si este es el caso, por favor repórtelo a nuestro servicio de atención al cliente en www.pettec.com.

El mando a distancia tiene un alcance limitado.

Las pilas gastadas y otros obstáculos, como árboles, paredes, arbustos y otros transmisores en el vecindario, pueden reducir el alcance de su mando a distancia considerablemente. En primer lugar, trate insertando pilas nuevas. Si el alcance del mando a distancia sigue siendo muy limitada, incluso en áreas abiertas, por favor repórtelo a nuestro servicio de atención al cliente en www.pettec.com.

Para más información sobre nuestros productos, solución de problemas y consejos útiles para la manipulación y adiestramiento diríjase a

www.pettec.com/support



Desecho de las baterías

De acuerdo con la normativa sobre baterías, siendo usted un consumidor, estamos obligados a informarle lo siguiente: es un requisito legal que usted devuelva las baterías a nuestros puntos de venta, a un punto de recogida de su municipio o a cualquier otro proveedor de baterías. Las baterías que contienen sustancias peligrosas están marcadas con un contenedor de basura tachado y con el símbolo químico (Cd, Hg o Pb) para identificar la sustancia peligrosa contenida.

Declaration of Conformity in accordance with the Radio and Telecommunications Terminal Equipment Act (FTEG), and Directive 1999/5/EC (R&TTE) Declaration of Conformity is available on www.pettec.com/konformitätserklärung



Antibark Spray Trainer

Antibell Spray Trainer

PetTec®

Torstraße 49

10119 Berlin

Deutschland

www.pettec.com

E-Mail: info@pettec.com

PetTec ist eine Marke

der Ströer Products GmbH

Bildnachweis: © AntonioMarL, yulikapopkova www.istockphoto.com

**PetTec® Antibark Spray
Trainer Citronella**

Artikel-Nr. 14999



4 250541 914212 >

PetTec® Antibark Spray Trainer

Artikel-Nr. 14997



4 250541 915783 >

