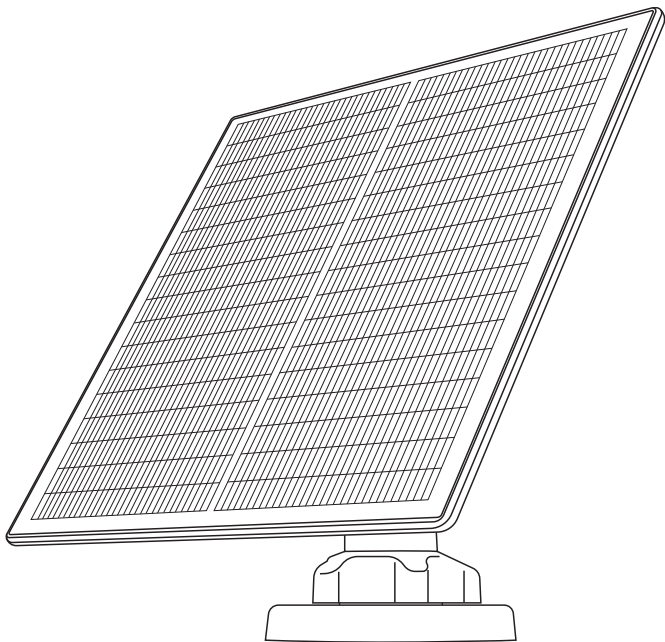


PetTec | **Solar Panel**
for Wireless Cameras



ET C'EST PARTI...

Merci d'avoir choisi notre produit. Grâce au **PetTec Solar Panel**, ne perdez jamais votre bout de chou de vue.

Important – Consignes de sécurité

VEUILLEZ LIRE TOUTES LES MISES EN GARDE ET CONSIGNES DE SÉCURITÉ AVANT D'UTILISER LE PETTEC SOLAR PANEL.

- Ne jamais démonter ou altérer le PetTec Solar Panel. Cet appareil ne nécessite ni entretien spécial ni révisions. Dans l'éventualité où votre appareil viendrait à dysfonctionner, prenez contact avec notre service client.
- Afin de garantir le bon fonctionnement de l'appareil, nous vous recommandons de n'utiliser que les pièces originales. Lors de l'installation de l'appareil, n'utilisez que le matériel fourni par le fabricant.
- Pour optimiser la durée de vie de la caméra, veuillez conserver l'appareil à l'abri. Protégez l'appareil lors d'éventuels travaux de rénovation, même s'il ne s'agit que de peinture ou de pose de papier peint.

Mode d'emploi

Essayez régulièrement la surface du panneau solaire avec un chiffon doux et humide pour enlever la poussière et la saleté.

Veillez à mettre à jour la version du micrologiciel de l'appareil photo.

CONTENU

Vous trouverez ces pièces dans le pack :



Panneau solaire
avec câble



Joint universel



Ecrou à douille



Capuchon à vis de
blocage



Base



4 vis

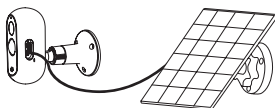


3 Ancres murales

UTILISATION DU PANNEAU SOLAIRE

Connectez le panneau solaire à la caméra PetTec PetCam à l'extérieur à l'aide du câble USB Type-C. Lorsque le soleil brille, le panneau solaire produit de l'électricité pour alimenter le PetCam.

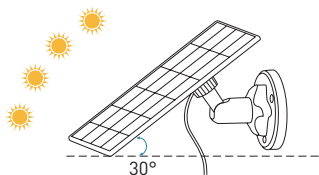
Vous trouverez des détails sur l'installation et le positionnement optimal du panneau solaire plus loin dans les instructions.



SÉLECTION DU LIEU D'IMPLANTATION

Dans la mesure du possible, choisissez un emplacement pour votre panneau solaire qui soit ensoleillé toute l'année et orienté vers le sud. Il suffit de quelques heures d'ensoleillement direct par jour pour recharger votre appareil photo.

La quantité d'électricité produite dépend des conditions météorologiques, des changements de saison et des conditions locales. La quantité d'électricité produite dépend des conditions météorologiques, des changements de saison et des conditions locales. Cependant, il n'est généralement pas difficile de trouver un bon emplacement pour le panneau solaire.



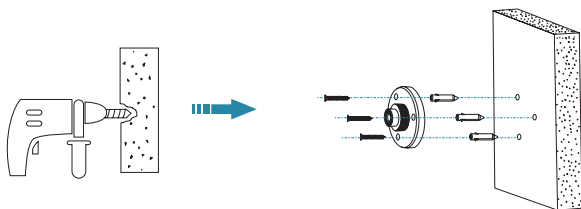
Inclinez le panneau solaire vers le haut d'environ 30° pour optimiser le rendement électrique.

MONTAGE DU PANNEAU SOLAIRE

Étape 1 : Fixation de la base

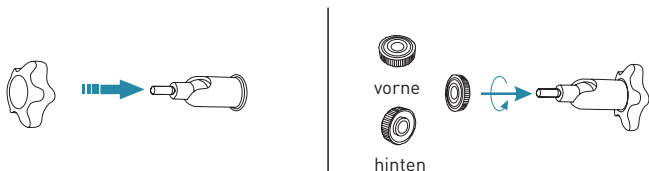
Fixez la base à l'emplacement choisi à l'aide des vis fournies.

Nous vous recommandons d'utiliser une perceuse avec une mèche de 6,0 mm pour percer les trous, puis d'insérer les chevilles fournies. Vous pouvez ensuite fixer le socle à l'aide des vis fournies.



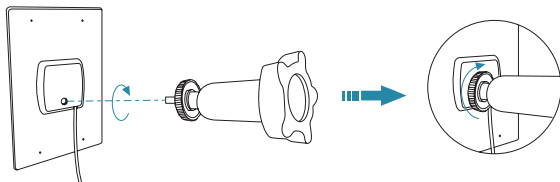
Étape 2 : Montage du joint universel

Placez d'abord le capuchon de verrouillage sur le joint universel, puis vissez l'écrou à emboîtement dans le joint universel.



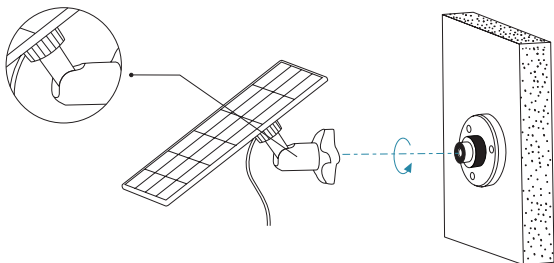
Étape 3 : Fixation de l'articulation au panneau solaire

Vissez le joint universel à l'arrière du panneau solaire. Serrez-le fermement à l'aide de l'écrou fourni.



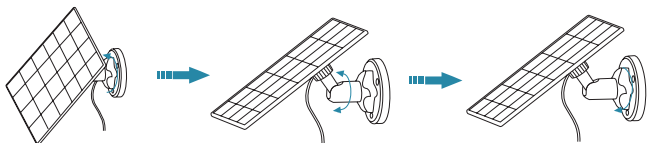
Étape 4 : Fixation du panneau solaire

Vissez le capuchon de verrouillage dans la base. Veillez à ce que le joint universel soit orienté vers le haut.

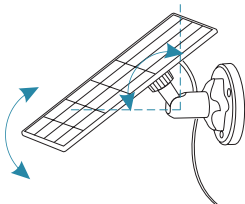


Étape 5 : Réglage du panneau solaire

Si vous souhaitez ajuster le panneau solaire vers la gauche ou la droite, desserrez le capuchon de verrouillage, tournez la tige de la douille et resserrez le capuchon lorsque le panneau est dans la bonne position.



L'angle du panneau solaire peut être réglé vers le haut ou vers le bas jusqu'à 90°.



DÉTAILS TECHNIQUES

| | |
|-------------------------------|---------------------|
| Puissance maximale | ≥ 4.4 W |
| max. Vmp/Imp | 4.4 V / ≥ 1.0 A |
| Température de fonctionnement | -20° - +50° C |
| Longueur du câble | 2.9 m |
| Dimensions de l'appareil | 174 x 163 x 12.5 mm |
| Poids | 288 g |

REMARQUES IMPORTANTES

Protection de l'environnement

Merci de noter que les appareils électriques et électroniques ainsi que leurs batteries ne peuvent être jetés avec les ordures ménagères et doivent être recyclés séparément dans un souci de respect de l'environnement (Cf. la Directive européenne sur les Déchets d'équipements électriques et électroniques). Déposez vos appareils électriques ou électroniques hors d'usage ainsi que leurs batteries dans l'un des points de collecte installés à cet effet par votre municipalité. Il est formellement interdit de jeter les batteries usagées avec les ordures ménagères.

SERVICE CLIENT

Déclaration de conformité

Stage10 GmbH déclare par la présente que le produit décrit dans ce manuel d'utilisation (PetTec Solar Panel) est conforme à la directive 2014/53/EU. La déclaration de conformité est disponible dans son intégralité à l'adresse suivante :



<https://support.pettec.de/hc/de>



Déclaration de conformité (voir section « Déclaration de conformité ») : Les produits comportant ce sigle sont conformes à toutes les directives en vigueur dans l'Espace économique européen.

INFORMATIONS SUR LE FABRICANT ET SERVICE

Pour toute question concernant le PetTec Solar Panel ou problème rencontré lors de son utilisation, contactez-nous rapidement par mail à l'adresse suivante : info@PetTec.de

PetTec® est une marque déposée de

Stage10 GmbH

Leipziger Platz 9

10117 Berlin

www.PetTec.com

Vous trouverez plus d'informations sur nos produits et des résolutions de problèmes à la page suivante:

support.PetTec.de

CONSIGNES DE TRI



Où jeter les emballages ?

Tous les emballages doivent être triés avant d'être placés dans le bac de tri correspondant :



- Les papiers et cartons dans le bac de tri correspondant
- Les films plastiques et matériaux recyclables dans le bac de tri correspondant



Où jeter les appareils hors d'usage ?

Applicable dans l'Union européenne et autres États européens possédant un système de tri sélectif pour matériaux recyclables.

Ne pas jeter d'appareils usagés avec les ordures ménagères !

Si votre PetTec Solar Panel est devenu inutilisable, le consommateur est dans l'obligation légale de déposer le dispositif dans un point de collecte prévu à cet effet. Renseignez-vous auprès de votre municipalité pour trouver le point de collecte le plus proche. Cette mesure garantit le recyclage des appareils électroniques, en évitant que ces derniers ne polluent l'environnement. Pour cette raison, tous les appareils électroniques comportent le symbole suivant.

PetTec

Solar Panel

for Wireless Cameras



PetTec© ist eine Marke der
Stage10 GmbH

Leipziger Platz 9
10117 Berlin
Germany

WEBSITE & SHOP
www.PetTec.com

INFOS, MANUALS & SUPPORT
support.PetTec.de

Solar Panel black
for Wireless Cameras

Art No. 16297



Solar Panel white
for Wireless Cameras

Art No. 16294

