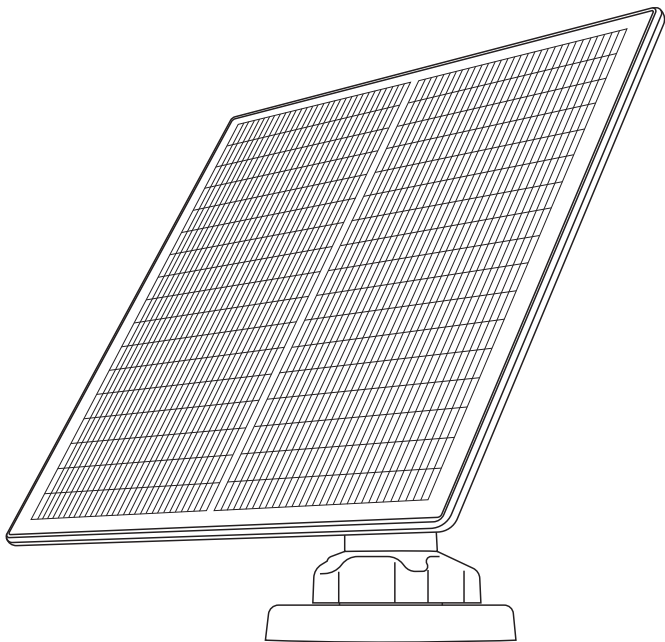


PetTec

Solar Panel

for Wireless Cameras



ECCOCI QUA...

Grazie per aver scelto il nostro pannello solare. Con il **PetTec Solar Panel** è possibile far funzionare le nostre Pet Cam per uso esterno senza dover caricare le batterie o predisporre un'alimentazione permanente.

Importanti istruzioni di sicurezza

PRIMA DI UTILIZZARE IL PETTEC SOLAR PANEL, LEGGERE TUTTE LE ISTRUZIONI E LE AVVERTENZE CONTENUTE NELLE PRESENTI ISTRUZIONI PER L'USO.

- Non smontare o modificare il pannello solare PetTec. Il dispositivo non richiede manutenzione né assistenza. In caso di malfunzionamento, contattare il nostro servizio clienti.
- Per garantire un uso corretto del dispositivo, si consiglia di utilizzare solo i componenti originali. Per garantire un uso corretto del dispositivo, si consiglia di utilizzare esclusivamente i componenti originali.
- Il dispositivo non deve essere interessato da lavori di ristrutturazione, come l'uso di vernice o carta da parati.

Istruzioni per l'uso

Pulire regolarmente la superficie del pannello solare con un panno morbido e umido per rimuovere polvere e sporco.

Assicurarsi di aggiornare la versione del firmware della telecamera alla versione più recente.

CONTENUTO

Queste parti si trovano nella confezione:



Pannello solare
con cavo



Giunto universale



Dado a bussola



Tappo a vite di
bloccaggio



Base



4 Viti

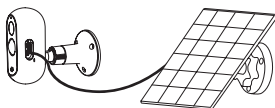


3 Ancoraggi a
parete

UTILIZZO DEL PANNELLO SOLARE

Collegare il pannello solare alla PetCam PetTec all'aperto utilizzando il cavo USB Type-C. Quando il sole splende, il pannello solare produce elettricità per alimentare la PetCam.

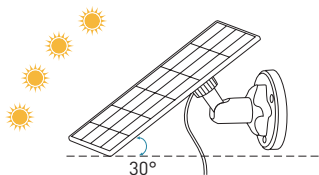
I dettagli sull'installazione e sul posizionamento ottimale del pannello solare sono riportati più avanti nelle istruzioni.



SELEZIONE DELLA SEDE

Se possibile, scegliete per il vostro pannello solare una posizione costantemente soleggiata tutto l'anno ed esposta a sud. Sono sufficienti poche ore di luce solare diretta al giorno per caricare la fotocamera.

La quantità di elettricità prodotta dipende dalle condizioni meteorologiche, dal cambio di stagione e dalle condizioni locali. Tuttavia, di solito non è difficile trovare un buon posto per il pannello solare.



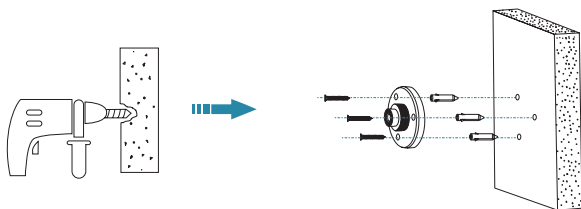
Inclinare il pannello solare verso l'alto di circa 30° per ottimizzare la resa elettrica.

MONTAGGIO DEL PANNELLO SOLARE

Fase 1: fissaggio della base

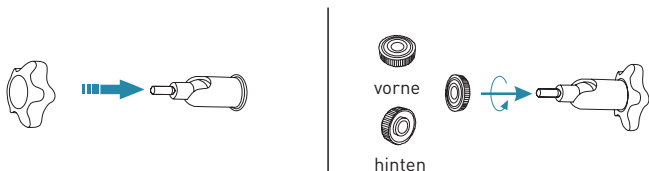
Fissare la base alla posizione prescelta utilizzando le viti in dotazione.

Si consiglia di utilizzare un trapano con punta da 6,0 mm per praticare i fori e di inserire i tasselli in dotazione. È quindi possibile fissare lo zoccolo in posizione utilizzando le viti in dotazione.



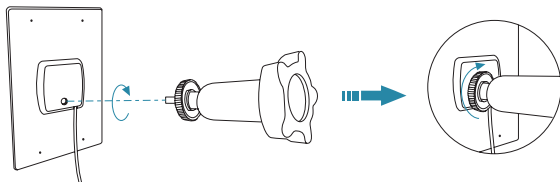
Fase 2: Montaggio della presa di forza

Posizionare prima il tappo di chiusura sul giunto universale e poi avvitare il dado a bussola nel giunto universale.



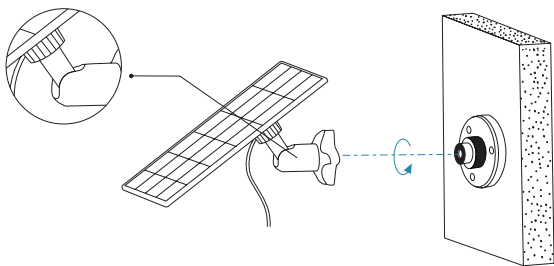
ase 3: Fissare il giunto al pannello solare

Avvitare il giunto universale sul retro del pannello solare. Serrare saldamente con il dado in dotazione.



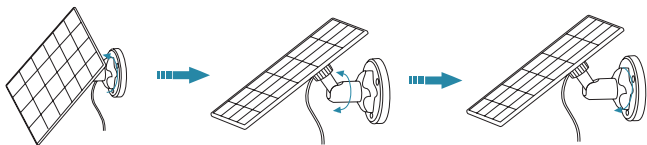
Fase 4: Montaggio del pannello solare

Avvitare il tappo di chiusura nella base. Assicurarsi che il giunto universale sia inclinato verso l'alto.

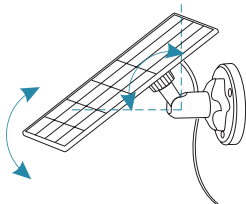


Fase 5: Regolazione del pannello solare

Se si desidera regolare il pannello solare a sinistra o a destra, allentare il tappo di chiusura, ruotare l'asta del manicotto e stringere nuovamente il tappo quando il pannello è nella posizione corretta.



L'angolo del pannello solare può essere regolato in alto e in basso fino a 90°.



DETTAGLI TECNICI

Potenza massima	≥ 4.4 W
Potenza max. Vmp/Imp	4.4 V / ≥ 1.0 A
Temperatura di esercizio	-20° - +50° C
Lunghezza del cavo	2.9 m
Dimensioni	174 x 163 x 12.5 mm
Peso	288 g

NOTE IMPORTANTI

Tutela dell'ambiente

Si ricorda che le apparecchiature elettriche ed elettroniche non smaltibili e le batterie devono essere riciclate separatamente e nel rispetto dell'ambiente (Direttiva europea sui rifiuti di apparecchiature elettriche ed elettroniche). Per il riciclaggio delle apparecchiature elettriche ed elettroniche e delle batterie, utilizzare i sistemi di restituzione e raccolta specifici del Paese. È vietato smaltire le batterie nei rifiuti domestici.

SERVIZIO CLIENTI

Dichiarazione di conformità

Stage10 GmbH conferma che il prodotto PetTec Solar Panel descritto in queste istruzioni è conforme alle linee guida 2014/53 /UE.



<https://support.pettec.de/hc/de>



Dichiarazione di conformità (vedere il capitolo „Dichiarazione di conformità“): questo simbolo indica i prodotti che soddisfano tutti i regolamenti comunitari applicabili nello Spazio economico europeo.

INFORMAZIONI E ASSISTENZA DEL PRODUTTORE

Se ha domande sul PetTec Solar Panel o riscontra problemi nell'utilizzarlo, contattarci prima via e-mail al seguente indirizzo: info@PetTec.de

PetTec® è un marchio di

Stage10 GmbH

Leipziger Platz 9

10117 Berlin

www.PetTec.com

Ulteriori informazioni sui nostri prodotti, risoluzione dei problemi e suggerimenti utili per la formazione e l'utilizzo dei nostri istruttori sono disponibili all'indirizzo: support.PetTec.de

SMALTIMENTO



Smaltimento della confezione

Smaltire l'imballaggio ordinato in materiali di tipo singolo:

- Carta e cartone per carta riciclata
- Film nel servizio di raccolta del materiale riciclabile



Smaltimento del dispositivo

Applicabile nell'Unione Europea e in altri stati europei con sistemi per la raccolta differenziata di materiali di rifiuto riutilizzabili.



I vecchi dispositivi non devono essere gettati nei rifiuti domestici!

Se il PetTec Solar Panel non è più operativo, tutti i consumatori sono tenuti per legge a smaltire i dispositivi usati separatamente dai rifiuti domestici, ad es. in un punto di raccolta gestito dall'autorità comunale/distretto. Ciò garantisce che i vecchi dispositivi vengano riciclati in modo professionale e che escluda anche conseguenze negative per l'ambiente. Per questo motivo, le apparecchiature elettriche sono contrassegnate con il simbolo mostrato qui.

PetTec

Solar Panel

for Wireless Cameras



PetTec© ist eine Marke der
Stage10 GmbH

Leipziger Platz 9
10117 Berlin
Germany

WEBSITE & SHOP
www.PetTec.com

INFOS, MANUALS & SUPPORT
support.PetTec.de

Solar Panel black
for Wireless Cameras

Art No. 16297



Solar Panel white
for Wireless Cameras

Art No. 16294

